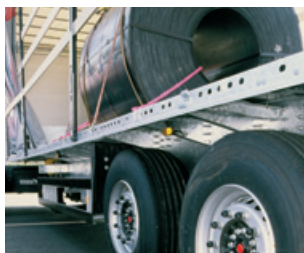


S.CS 24/L – 13.62 CEB

Optimale Ausstattung für Ihre Transporte



Fester Halt – 10 Paar optionale Schwerlast-Zurrösen mit 4 t Zugkraft sichern auch schwere Coils zuverlässig.



Robust unterwegs – das Fahrgestell mit spritzwaserserdichter Coil-Mulde ist für max. 30t auf 1,5m im Lastschwerpunkt konstruiert.



Flexibel transportieren – das Herzstück, die Coil-Mulde, kann zum Transport von Palettenware mit 28mm starken Abdeckungen geschlossen werden.



Sichere Ladung – die Coils werden durch 4 Paar Coil-Kombistützen, einsetzbar in der Mulde und den Außenrahmen, gehalten.

Technische Daten

Ausstattung	Cargobull Luftfeder mit Hub- und Senkeinrichtung
Fahrgestell vorn	128 mm inkl. Schichtholzboden
Achsen	3 x 9.000 kg
Spur / Federmitte	2.040 mm / 1.300 mm
Scheibenbremse	Ø 430 mm
Einfach-Bereifung	385/65 R 22.5"
Gesamtgewicht	bis zu 39.000 kg
Leergewicht*	6.995 kg
Fahrzeug-Gesamtlänge	13.720 mm
Fahrzeug-Gesamtbreite	2.550 mm
Breite zwischen den Rungen	2.480 mm
Aufbaulänge i. L.	13.620 mm
Durchladelänge seitlich	13.090 mm
Rückwandtürbreite i. L.	2.480 mm
Aufbauhöhe i. L.	2.780 mm
Durchladehöhe seitlich	2.700 mm
Sattelkupplungshöhe beladen**	1.050 mm
Ladehöhe hinten beladen	1.178 mm
Gesamthöhe beladen ca.	4.000 mm

* Eigengewicht (+/- 3%) ohne Ersatzrad und ohne Zusatzausstattung.

** Bei abweichenden Sattelkupplungshöhen sind andere Aufbauhöhen möglich.
Stand: 27.08.08

S.CS-COIL-FLY-DE-1789-3708 - Abb. zum Teil mit Sonderausstattungen - Änderungen infolge techn. Weiterentwicklung vorbehalten



Sattelcurtainsider S.CS COIL

30 Tonnen Punktlast*

30 gute Gründe wenn es richtig schwer wird

just more.



Schmitz Cargobull AG · Bahnhofstraße 22 · D-48612 Horstmar
Telefon: +49 2558 81-0 · Telefax: +49 2558 81-500
E-mail: info@cargobull.com · www.cargobull.com





Alleskönner für den Stahltransport

Der Schmitz Cargobull Sattelcurtainsider S.CS COIL erfüllt Ihre Ansprüche und die Ihrer Branche – zuverlässig auch unter härtesten Bedingungen.

- Sicherheit für alle gängigen Stahl-Coils: Die spezielle, vollverzinkte Coil-Mulde bietet in den Längen 7.200 oder 9.000mm festen Halt für Stahl-Coils mit einem Durchmesser von 800 bis 2.200mm. Die Konstruktion erlaubt im Lastschwerpunkt eine Belastung von 30t auf 1,5m.
- Effizienter transportieren durch besonders hohe Nutzlast: Durch die spezielle Anordnung der Achsen trägt das Achs-Aggregat bis zu 27 t. Deshalb wird mit Standard-Zugmaschinen – die Ausnahmegenehmigung für unteilbare Lasten macht es möglich – ein Gesamtgewicht bis zu 45t erreicht.
- Variabel: Mit den Coil-Mulden-Abdeckungen transportieren Sie palettiertes Gut oder Gitterboxen auf glattem Boden.
- Robust: Die Abdeckung ist bis zu 5,46t punktblastbar.
- Für den Intermodalverkehr geeignet: Der S.CS COIL Intermodal ist die kranbare Ausführung für den Bahnverkehr.
- Einfacher und schneller beladen: Durch die formschlüssige Beladung mit Ladungssicherungsaufbau nach EN 12642 Code XL.



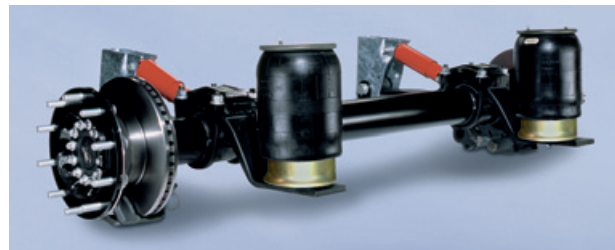
Spitzentechnik für sichere Einsätze

Aufbau – Innovative Ausstattungsdetails sorgen für mehr Komfort und reibungslose Arbeitsabläufe.

- Ausdrehbare Eckrungen für eine Durchladebreite von 3.350mm erlauben das Beladen von z. B. überbreiten Blechen.
- Volumensteigerung in der MEGA-Version. Mit vollen 3m Innenhöhe für 100m³ Volumen ist diese Ausführung ideal für die automotive Logistik.

Chassis – Solide Basis für den Aufbau.

- Feuerverzinkt und gebolzt ist es hoch widerstandsfähig sowie wertstabil und bietet optimalen Korrosionsschutz gegen Durchrostern.



ROTOS® Fahrwerk



MEGA-Version für extra hohe Anforderungen

Groß, größer, S.CS COIL in der MEGA-Ausführung: Damit packen Sie auch extreme Herausforderungen.

- Vielfältige Einsatzmöglichkeiten: Die MEGA-Ausführung verfügt über einen verstellbaren Aufbau zur Anpassung an verschiedene Aufsattelhöhen sowie eine spezielle MEGA-Bereifung. Damit können Sie jederzeit unterschiedlichste Rückfrachten transportieren und vermeiden Leerfahrten.
- Mehr Kapazitäten: Durch seine 3m Innenhöhe können Sie in der MEGA-Variante z. B. auch automotive Logistik betreiben.
- Kombiniert transportieren: Mit der MEGA-Variante können Sie Coil-Transport, kombinierten Ladungsverkehr und Volumentransporte miteinander verbinden.

ROTOS® Fahrwerk – Langlebige Schmitz Cargobull Technologie mit 1.000.000km* Gewährleistung.

- Optimal aufeinander abgestimmte, robuste High-Tech-Bestandteile: Elektronische Bremsanlage (EBS), Roll-Stability-Program (RSP), Schmitz Cargobull Achse, MRH-Luftfederung und Hub-Unit.

*Oder 6 Jahre; ausgenommen Verschleißteile.