



## Sattelcurtainsider S.CS

### Configurator

*just more.*



## Ihr Sattelcurtainsider – individuell zusammengestellt

Mit Hilfe dieser Broschüre erhalten Sie genau den Sattelcurtainsider, der Ihre Anforderungen und Vorstellungen erfüllt – vom Aufbau, über Chassis und Fahrwerk bis hin zum Zubehör. Unser Baukastensystem macht es möglich.

Umseitig finden Sie eine Tabelle mit allen Basiskomponenten eines Sattelcurtainsiders sowie optionalen Sonderausstattungen. Diese können Sie gemeinsam mit unserem Außendienstmitarbeiter ausfüllen. Sie kreuzen einfach die Zusatzelemente an, über die der speziell für Sie zusammengestellte Trailer verfügen soll. Ihre Angaben sind die Basis für eine Angebotserstellung.

Zur optimalen Orientierung präsentieren wir Ihnen jede Ausstattung durch zahlreiche Abbildungen und Erklärungen im

Innenteil der Broschüre. So können Sie sich ein noch besseres Bild von der Vielfalt an Komponenten machen.

Ein Tipp noch: Lassen Sie die Tabelle beim Blättern immer ausgeklappt. So sehen Sie jede Ausstattung inklusive aller Optionen immer auf einen Blick und erleichtern sich die gewünschte Zusammenstellung Ihres Trailers.

Das Schmitz Cargobull Baukastensystem für mehr Flexibilität und Investitionssicherheit – **just more.**

Nutzen Sie auch unsere Serviceangebote zur Optimierung Ihrer Transportaufgaben.

● Basisausstattung    ○ Sonderausstattung optional (bitte ankreuzen)

1. Stirnwand in Alu-Bauweise	●
2-3. Ausstattung BS mit 620 mm Bordwänden	○
4. Hohe Rückwandtür	●
5. Verzinkte Stahl-Eckstützen	○
6. Ladungssicherungs-Zertifikat	○
7. Plane mit Diebstahlschutz	○
8. Flexible Ladungssicherung	○
9. Palettenbreites Schiebeverdeck	○
10. Hydraulisches Hubdach (manueller / pneumatischer Betrieb)	○
11. Monogelenk-Scharnier	●

1. Durchgehende Zurrlochung im Außenrahmen		○
2. Palettenanschlag	○ gerade	○ gekröpft
3. Verschleißblech am Bodenende		○
4. Zusatz-Rungen im Boden	○ mittig	○ außen
5. Lochschienen im Boden		○
6. Elektronische Rampen-Anfahrhilfe mit akustischem und optischem Signal		○
7. Coil-Kombistützen		○
8. Feuerverzinktes Chassis		●
9. Bodentragfähigkeit	○ 7,1 t	● 8 t
10. Ferry-Ausstattung		○

1. Aluminium-Felgen	○
2. Achslift	○
3. ROTOS® Scheibenbremse	●
4. MRH-Luftfederung mit 350 mm Ø Luftbalg und Stahlkolben	●
5-6. EBS mit Stabilitätsprogramm (Roll-Stability-Program)	●
7. Reifendruck-Kontrollsystem	○
8-9. TIS Trailer-Informationssystem	○
10. Anzeige zur Kontrolle der Achslasten	○
11. Bedieneinheit mit AUTO-RESET-Funktion (automatische Fahrhöhereinstellung)	●

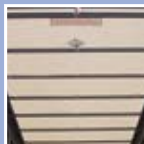
1. Vordere Entspanneinrichtung der Seitenplane	○
2. Feuerlöscher	○
3. Dokumentenbox	○
4. Halterung für Aufsatzlatten	○
5. GGVS / ECE-Schilder / Nachtparktafel	○
6. Wassertank	○
7. Palettenkasten	○
8. Hubodometer	○
9. Werkzeugkasten	○

AUFBAU

CHASSIS

FAHRWERKE

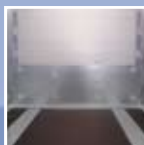
ZUBEHÖR/OPTIONEN



**Smitz Cargobull Schiebeverdeck**  
Safety Roof



**Optional: hydraulischer Dachlift**  
ermöglicht das problemlose  
Be- und Entladen per Gabelstapler



**Rammschutz aus Stahlblech** schützt  
die Aluminium-Stirnwand vor  
Beschädigung durch raue Ladung –  
nach EN 12642 XL geprüfte Sicher-  
heit

**Robuster, wasserfest verleimter Boden** aus 28 mm  
starkem Schichtholz – sicherer Untergrund für  
jede Ladung



**Optional: Außenrahmen mit Planen-**  
einhak-Kante und Zurrlochung für  
positionsgerechte Ladungssiche-  
rung



**Verzinkter Palettenkasten** für den  
Platz sparenden Transport von bis  
zu 34 Europaletten



**ROTOS® Fahrwerk** – bessere  
Kühlung des Bremssystems durch  
innovatives Belüftungssystem. Mini-  
miertes Unfallrisiko durch serienmä-  
ßiges RSP (Roll-Stability-Program)



**Übersichtliches Kontroll-Panel** für  
die sichere Bedienung sämtlicher  
pneumatischer Funktionen

## Für jede Aufgabe gerüstet

- **S.CS UNIVERSAL** – Für jede Aufgabe die optimale Lösung
- **S.CS DRINK** – Das Ladungssicherungssystem ohne Spanngurte und Einsteckbretter bei Europaletten – zertifiziert
- **S.CS COIL** – Sicherer Halt für Stahl-Coils durch die spezielle, vollverzinkte Mulde – bei 30t Nutzlast
- **S.CS PAPER** – Optimale Ladungssicherung durch durchgehende Boden-Stahlschienen mit Lochraster zur variablen Befestigung der Sicherungскеile an „jeder“ Stelle



**Cargobull Telematics (verdeckt eingebaut) für eine gläserne Logistikkette: europaweite Erfassung des Trailerstandortes, abrufbar via PC oder Handy**



**Lochraster für die variable Positionierung von Ladungssicherungsbalken sowohl nach vorn als auch nach hinten**



**Optional: mehr Sicherheit – durch erhöhte Festigkeit der Seitenplane mit Diebstahlschutz**



**Glatte Aluminiumtür mit vier innenliegenden Drehstangen-Verschlüssen und Monogelenk-Scharnier für schnelles Be- und Entladen**



**Auszugsleiter mit Auftritt für sicheren Aufstieg**



**Optional: elektronische Rampen-Anfahrhilfe mit akustischem und optischem Signal für präzises Andocken**



**Unterfahrerschutz, verschraubt – flexibel einstellbar, getrennt vom Leuchtenhalter. Erfüllt erhöhte Festigkeitsanforderungen**

**Feuerverzinktes, gebolztes Fahrgestell inklusive 10 Jahre Gewährleistung gegen Durchrostern für optimalen Korrosionsschutz und schnelle, unkomplizierte Reparaturen**



## Universell, speziell und individuell zum Ziel

- Schmitz Cargobull Schiebeverdeck Safety Roof mit vorgespanntem Dachholm, optional mit Dachlift, auch von vorn zu öffnen
- Langlebig und umweltverträglich: Innenliegende oder außen sichtbare Aluminium-Bordwände bis zu einer Höhe von 720mm
- Solide Technik: Druckluft-Bedieneinheit, komplett mit Hebe-Senk-Ventil, Löseknopf für Bremse und Federspeicher, Achslift sowie Prüfanschlüssen für Bremszylinder- und Luftfederbalgdruck, optional mit Reifendruckkontrolle und Bremsbelagverschleiß-Anzeige
- Optimale Abstimmung auf die jeweiligen betriebswirtschaftlichen und logistischen Bedürfnisse durch umfangreiches Angebot an Zubehör und Optionen

## TÜV bestätigt optimale Sicherheit

Durch die optionale Ausstattung mit Mittelrungen, Dachplane und Seitenplanen in verstärkter Ausführung können die Sattelcurtainsider von Schmitz Cargobull das Zertifikat des TÜV Nord „Geprüfte Ladungssicherung“ erhalten.



1  
Stirnwand in kompletter Alu-Bauweise



2  
Ausstattung BS mit langer Plane



3  
Ausstattung BS mit 620mm Bordwänden



7  
Plane mit Diebstahlschutz gegen mutwilliges Zerschneiden



8  
Flexible Sicherungsbalken für einen sicheren Stand bei Teilbeladung



9  
Palettenbreites Schieberverdeck mit einer Innenbreite von 2.480mm bis ins Dach



4

Hohe Rückwandtür zur schnellen, heckseitigen Be- und Entladung



5

Verzinkte Stahl-Eckstützen für größere Festigkeit des Aufbaus



6

Ausstattung Ladungssicherung, nach EN 12642 XL mit Zertifikat



4

10



10

Hydropneumatische Pumpe zum bequemen Liften des Daches – links, rechts und beidseitig



11

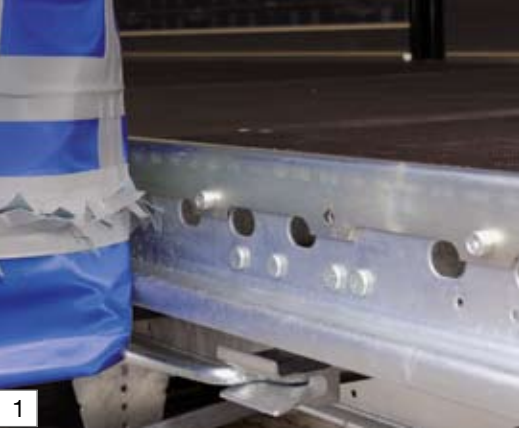
Glatte Alu-Tür, vier innenliegende Drehstangen-Verschlüsse und Monogelenk-Scharnier

AUFBAU

CHASSIS

FAHRWERKE

ZUBEHÖR/OPTIONEN



1

Durchgehende Zurrlochung im Außenrahmen ermöglicht Zurren an jeder Stelle



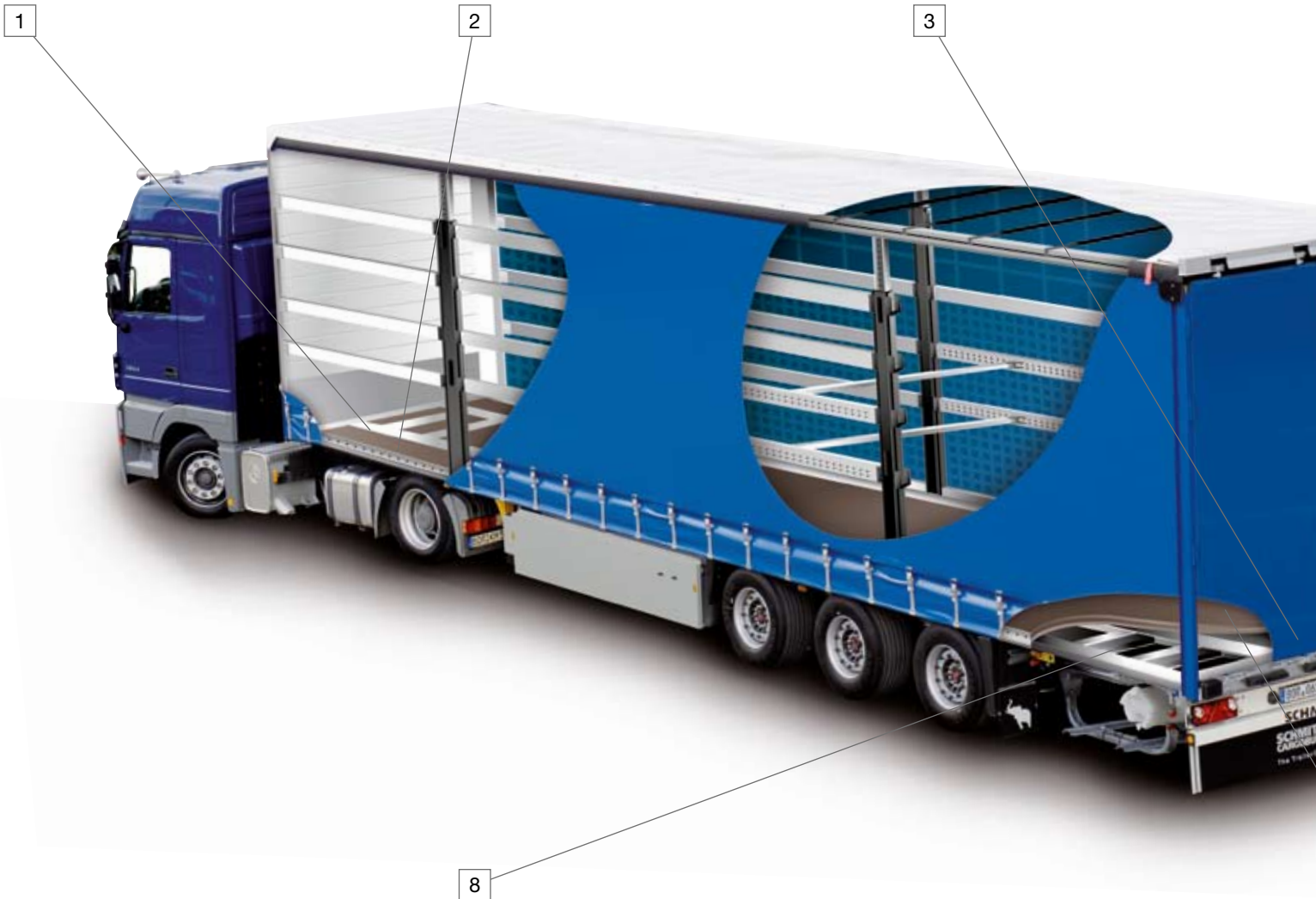
2

Gebolzter Palettenanschlag, doppelwandig zum Schutz von Ladung und Rungen



3

Verschleißblech am Bodenende minimiert Bodenschäden bei ruppiger Beladung

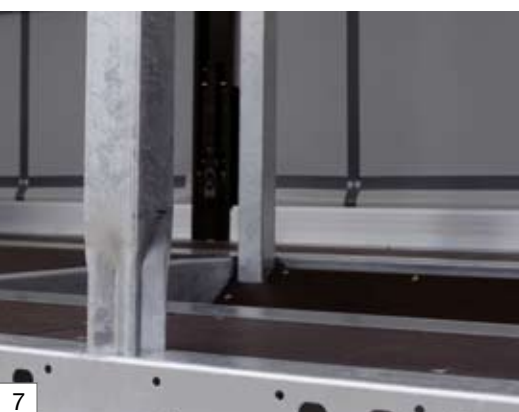


1

2

3

8



7

Acht Coil-Kombistützen für Mulde (80 x 80mm) und Außenrahmen (70 x 70mm) nach SIDMAR-Vorschrift



8

Feuerverzinktes Chassis: Verzinken aller Komponenten bereits vor dem Bolzen für hohe Wertstabilität



4

Acht Paar Zusatzrungen einsteckbar in mittig/außen liegenden Rungentaschen



5

Vier Paar Lochschiene im Boden mit Ladungssicherungskeilen



6

Elektronische Rampen-Anfahrhilfe mit akustischem und optischem Signal



9

10



9

Chassis-Konstruktion für Staplerachslast von 7,1 t



10

Nachrüstbare, geschraubte Ferry-Ringe für den sicheren Seetransport

AUFBAU

CHASSIS

FAHRWERKE

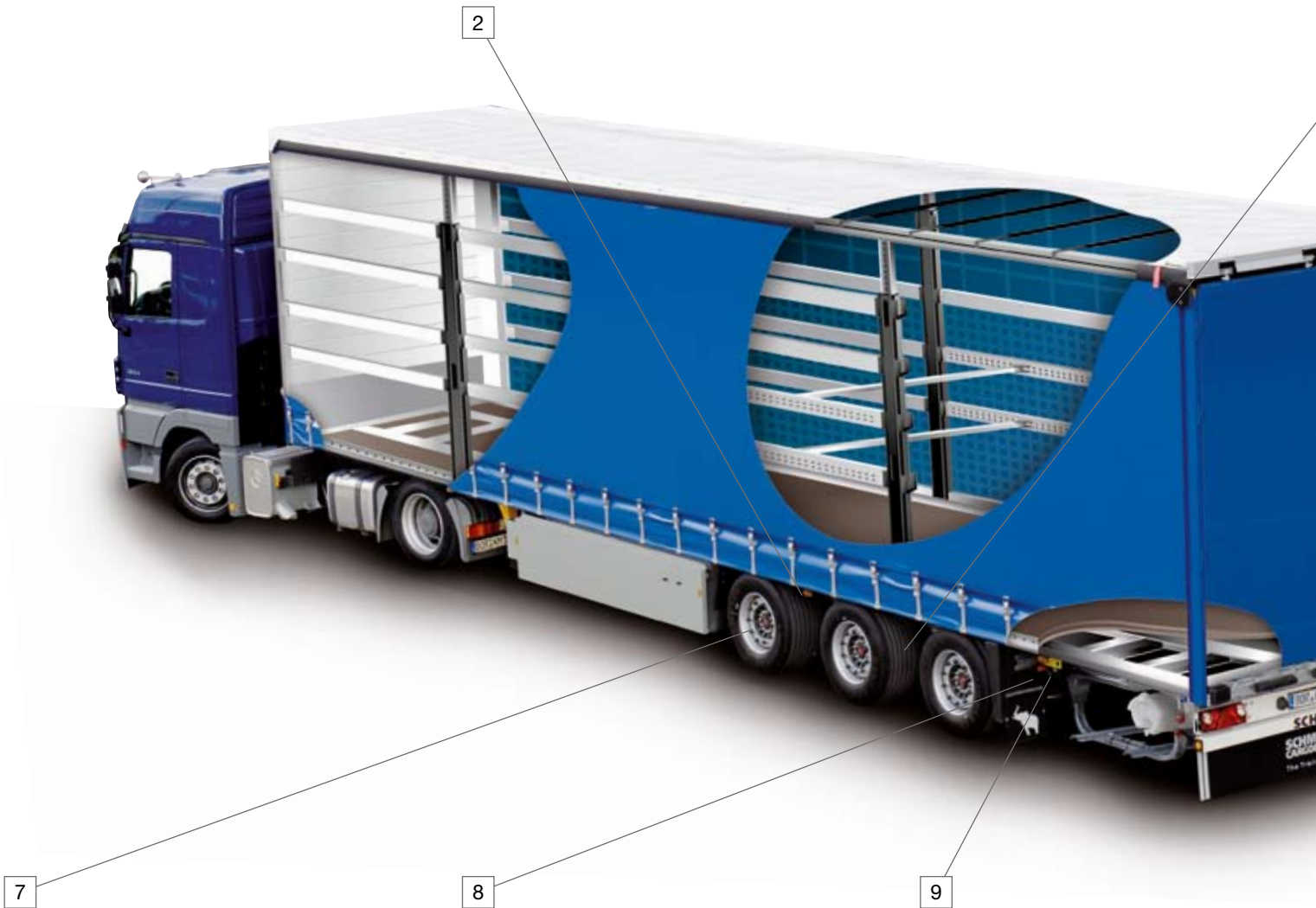
ZUBEHÖR/OPTIONEN



1 Aluminium-Felgen für höhere Nutzlasten



2 Achslift an der ersten Achse für automatisches Heben und Senken



7 Reifendruck-Kontrollsystem erhöht die Laufleistung und reduziert Reifenschäden



8 Trailer-Informationssystem zur Anzeige von Fahrzeugdaten, wie z. B. Achslast, Bremsbelagverschleiß und Laufleistung



9



3

ROTOS® Fahrwerk mit großer innenbelüfteter 22,5" Scheibenbremse



4

MRH-Luftfederung mit 350 mm Ø Luftball und Stahlkolben



3



5



6

Sicherheit in jeder Lage – das integrierte elektronische Stabilitätsprogramm RSP sorgt durch rechtzeitigen Bremsengriff für eine sichere Kurvenlage auch in kritischen Situationen

AUFBAU

CHASSIS

FAHRWERKE



10

Anzeige zur Kontrolle der Achslasten



11

Komplette Druckluft-Bedieneinheit mit AUTO-RESET vermindert Balgschäden

ZUBEHÖR/OPTIONEN



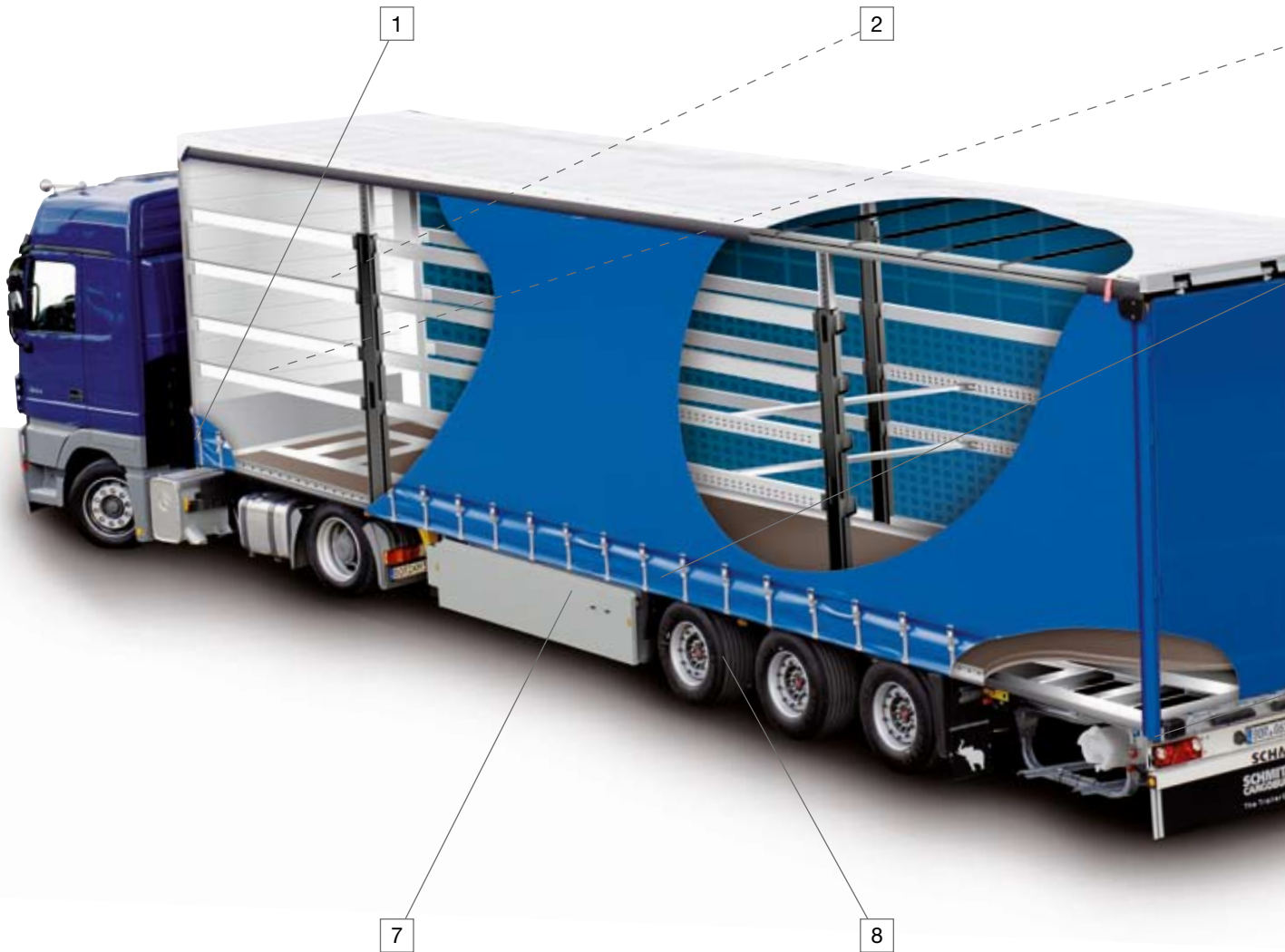
1

Vordere Entspanneinrichtung für schnelles Öffnen und Schließen der Seitenplanen



2

Feuerlöscher an der Stirnwand



1

2

7

8



7

Verzinkter Paletten-Kasten für 24, 30, 32 oder 34 Paletten



8

Hubodometer zur Kontrolle der Laufleistung



3

Dokumenten-Box für Fahrzeugpapiere und Wartungsheft



4

Halterung für Aufsatzlatten seitlich am Langträger



5

GGVS/ECE-Schilder und Nachparktafel

AUFBAU



3

4

6

9



6

Dreißig-Liter-Wassertank aus Kunststoff

CHASSIS



9

Kunststoff-Werkzeugkasten mit Schubfach

FAHRWERKE

ZUBEHÖR/OPTIONEN



**Trailer**

Sattelkoffer



Planenaufleger



Sattelkipper



Intermodalverkehr



**Services**

- Beratung
- Finanzierung
- Full Service
- Ersatzteile
- Reparatur
- Telematik
- Gebrauchtfahrzeuge
- Service Partner Netz