

M.KO

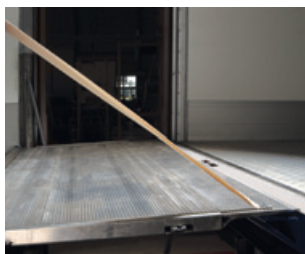
## Optimale Ausstattung für Ihre Transporte



**In einem Rutsch** – Laden und Entladen von vorn bis hinten. Mit einem Wort: Durchladen. Das spart Zeit und Kosten.



**Bei jedem Wetter** – Das Regenschutzrollo sorgt für eine trockene „Überquerung“. Funktional und einfach zu bedienen.



**Sichere Überfahrt** – Die Verbindung von Motorwagen und Anhänger: robust und praxisorientiert. Abweiser schützen die Seitenwände.



**Video-Unterstützung** – Optional mit Videokamera am Anhänger und Monitor im Fahrerhaus für gefahrloses Rangieren.

## Technische Daten

Typ	FP 45 (65)	FP 45 (65)	FP 45 (65)
	COOL	COOL	COOL
Zul. Gesamtgewicht (in kg)	11.990	18.000	25.000
Fahrerhaus	kurz	mittellang	lang
Radstand (in mm)	4.160	5.400	4.800
Gesamtlänge inkl. Aufbau und LBW (in mm)	8.220	9.760	10.370
Rahmenbauhöhe inkl. Boden (in mm)	310	310	310
Bereifung	265/70 R 19,5"	315/70 R 22,5"	315/70 R 22,5"
Aufbaulänge i.L. (in mm)	6.050	7.250	7.630
Aufbaubreite i.L. (in mm)	2.490 (2.460)	2.490 (2.460)	2.490 (2.460)
Aufbauhöhe i.L. (in mm)	2.300	2.500	2.600
Nutzbare Aufbaulänge (in mm)	6.050	7.250	7.630
Nutzbare Aufbauhöhe (in mm)	2.300	2.500	2.600
Seitentürbreite i.L. (in mm)	1.300	1.300	1.300
Seitentürhöhe i.L. (in mm)	2.050	2.250	2.350
Aufbaubreite ü.A. (in mm)	2.600	2.600	2.600
Bezugslänge außen (in mm)	6.190	7.390	7.770
Rückwandtürhöhe i.L. (in mm)	2.290	2.490	2.590
Rückwandtürbreite i.L. (in mm)	2.490 (2.460)	2.490 (2.460)	2.490 (2.460)
Stirnwandstärke (in mm)	53	53	53
Seitenwandstärke (in mm)	45 (65)	45 (65)	45 (65)
Stärke Rückwandtür (in mm)	80	80	80
Leergewicht kompl. +/- 3% (in kg) inkl. Kühlgerät und LBW	2.988	3.578	3.750
Dachstärke (in mm)	125 (85)	125 (85)	125 (85)
Bodenstärke (in mm)	126	126	126

Die Freigängigkeit der Zuggabel am Motorwagen ist durch den Kunden zu überprüfen. Bei der Zusammenstellung ist auf ausreichenden Abstand zwischen Motorwagen und Anhänger zu achten. Die Daten sind bezogen auf ein Fahrzeug in Grundausführung ohne Berücksichtigung möglicher Zusatzausrüstungen. Stand: 27.08.08



Schmitz Cargobull AG · Bahnhofstraße 22 · D-48612 Horstmar  
 Telefon: +49 2558 81-0 · Telefax: +49 2558 81-500  
 E-mail: info@cargobull.com · www.cargobull.com

\*Bis zu 38 Europaletten in Verbindung M.KO und Z.KO



## M.KO Motorkoffer und Durchladezug M.KO

**36 Europaletten\***  
**36 gute Gründe für flexible Distribution**

just more.



M.KO-FLY-DE-1911-3608 · Abb. zum Teil mit Sonderausstattungen – Änderungen infolge techn. Weiterentwicklung vorbehalten



## Ideale Lösung für den Frischedienst

**Der Smitz Cargobull Motorkoffer M.KO – für die schnelle und flexible Lieferung im Verteilerverkehr.**

- Transportieren Sie zuverlässig: Durch die einbruchhemmenden, witterungsresistenten Eigenschaften der FERROPLAST® Sandwich-Paneele kommt auch empfindliche Fracht unversehrt und sicher ans Ziel.
- Wählen Sie aus einem variantenreichen Angebot: Die Koferaufbauten für Motorwagen gibt es in unterschiedlichen Ausstattungen.
- Sparen Sie Kosten durch sicheres Laden: Die nietfreie Verarbeitung und die flächenbündigen Ladungssicherungsschienen verhindern Warenbeschädigungen. Zusätzlich ermöglichen diese Komponenten und die Bodenwanne aus Aluminium eine schnelle, rückstandsfreie Reinigung.
- Profitieren Sie von der Sicherheit moderner Kontrolltechnik: Über den Rolltor-Kontaktschalter zeichnet der Fahrtenschreiber des Motorwagens die Öffnungszeiten des Aufbaus auf.

**Der Smitz Cargobull Motorkoffer – die praxisgerechte Lösung.**



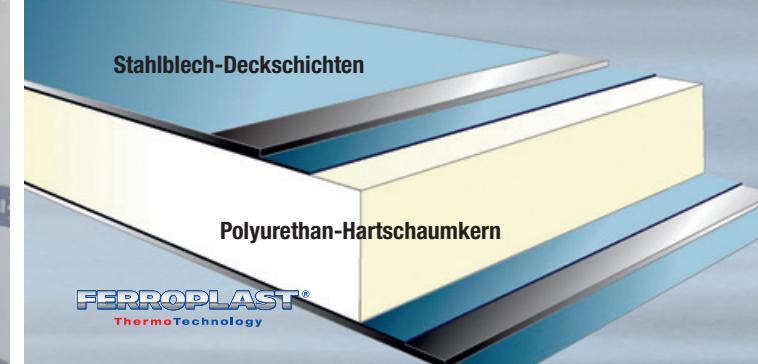
## Durchladezug für temperatursensible Güter

**Einfach, sicher, wirtschaftlich und voller weiterer Vorteile.**

Der komplette Durchladezug mit:

- gebolzt und feuerverzinktem Anhänger-Chassis für optimalen Korrosionsschutz gegen Durchrostern.
- langlebigem ROTOS® Fahrwerk, der Bündelung qualitativ hochwertiger Komponenten namhafter Hersteller.
- mehr Platz für nicht stapelbare Ware durch bis zu 38 Europaletten-Stellplätze in einer Ebene.
- Zwangslenkung und kleinstem Wendekreis sowie optional mit Videokamera am Anhänger und Monitor im Fahrerhaus für einfaches Rangieren in engen Ladehöfen.

**Der Smitz Cargobull Motorkoffer Durchladezug – einfach ideal für den Transport von frischem Obst, Gemüse, Blumen und anderen temperatursensiblen Gütern.**



## FERROPLAST® Dampfdiffusionsschicht für perfekte Isolierung

Aus gutem Grund entscheiden sich Profis seit jeher für Kühlschränke **aus Metall und nicht aus Plastik**. Deshalb ist der M.KO auch nicht aus GFK, sondern aus dem patentierten Werkstoff FERROPLAST®.

- Dauerhaft dicht: Das Sandwich-Paneel mit mehrfach beschichtetem Stahlmantel um den Hartschaumkern ist dampfdiffusionsdicht. In GFK-Wänden kann sich Wasser ansammeln. Dadurch wird das Fahrzeug zum einen schwerer, zum anderen verschlechtert sich sein Isolierwert enorm. Dieses bedingt eine höhere Leistung des Kühlgerätes und erhöht den Kraftstoffverbrauch. FERROPLAST® verhindert diesen kostspieligen Effekt.
- Dauerhaft widerstandsfähig: Durch die Metaldeckschicht ist FERROPLAST® splitterfest und zugleich einbruchhemmend.
- Dauerhaft einsatzbereit: Schnell, einfach und günstig reparierbar.
- Schneller kühl: Im Vergleich zum GFK-Aufbau ermöglicht die Metaldeckschicht des FERROPLAST®-Aufbaus ein zügigeres Herunterkühlen.

**Mit FERROPLAST® kühlen Sie dauerhaft sparsam, denn die hervorragenden Isoliereigenschaften des patentierten Werkstoffs sorgen für eine Reduzierung Ihres Energiebedarfs.**